

SWYDDFA COMISIYNYDD HEDDLU
A THROSEDD GOGLEDD CYMRU



Arolwg ar-lein



OFFICE OF THE POLICE & CRIME
COMMISSIONER NORTH WALES

Cadw pobl yn saff yng Ngogledd Cymru

Beth yw eich
barn chi?



easy
read

Contents



3 Cyflwyniad



4 Fy Mlaenoriaethau



6 Beth yw eich barn chi?



12 Talu am yr heddlu



16 Diolch



17 Rhagor o wybodaeth



I gwblhau'r arolwg ar-lein mae angen i chi ei lwytho i lawr i'ch cyfrifiadur a'i hagor yn Acrobat Reader.

Gallwch gael Acrobat Reader am ddim gan:

get.adobe.com/uk/reader/

Cyflwyniad



Fy enw i yw Arfon Jones. Fi yw'r Comisiynydd Heddlu a Throsedd yng Ngogledd Cymru.



Rwy'n gyfrifol am waith yr Heddlu yng Ngogledd Cymru.



Rydw i eisiau gwybod beth yw eich barn am waith yr heddlu yn eich ardal chi.



Dywedwch eich barn trwy ateb yr arolwg yma.

Bydd eich atebion yn fy helpu i sicrhau fod yr heddlu'n canolwbyntio ar y pethau iawn.



Gadewch i mi gael eich atebion erbyn dydd Gwener 17 Ionawr 2020.

Fy Mlaenoriaethau



Ar ddechrau 2019 dywedais mai fy mhrif **flaenoriaeth** oedd atal troseddwr rhag manteisio ar bobl **fregus**.



Blaenoriaeth yw'r peth pwysicaf y dylid ei wneud yn gyntaf.



Unigolyn **bregus** yw rhywun sydd angen rhywfaint o gymorth i gadw'n ddiogel.



Fy mlaenoriaethau eraill yw:

- Pobl sy'n cael eu cam-drin gartref gan rywun yn eu teulu



- Pobl sy'n cael eu brifo mewn ffordd rywiol



- Pobl sy'n cael eu gorfodi i weithio fel caethweision-heb unrhyw arian



- Troseddu sy'n cael ei gyflawni gan gangiau



- Heddlu'n gofalu am gymdogaethau lleol

Beth ydych chi'n meddwl?



Cwestiwn 1: Ydych chi'n cytuno neu'n anghytuno gyda fy mlaenoriaethau?

a. Lleihau troseddu yn erbyn pobl fregus



Cytuno



Anghytuno



Ddim yn gwybod

b. pobl sy'n cael eu cam-drin gartref gan rywun yn eu teulu



Cytuno



Anghytuno



Ddim yn gwybod

c. pobl sy'n cael eu brifo mewn ffordd rywiol



Cytuno



Anghytuno



Ddim yn gwybod

ch. Pobl sy'n cael eu gorfodi i weithio fel caethweision- am ddim arian



Cytuno



Anghytuno



Ddim yn gwybod

d. Troseddu sy'n cael ei gyflawni gan gangiau



Cytuno



Anghytuno



Ddim yn gwybod

dd. Yr heddlu yn gofalu am gymdogaethau lleol



Cytuno



Anghytuno



Ddim yn gwybod

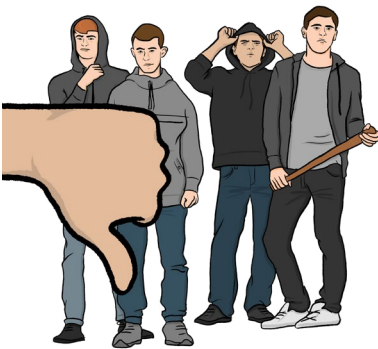


Trais Difrifol

Trais difrifol yw rhywun yn brifo cymaint fel bod yn rhaid iddynt fynd i'r ysbyty



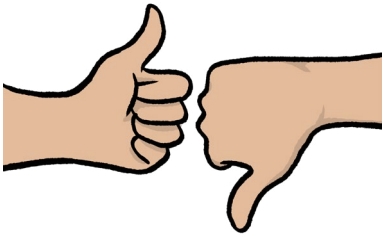
Mae trais difrifol wedi bod yn mynd i fyny yn y DU yn ddiweddar.



Er nad yw wedi codi cymaint yng Ngogledd Cymru, yr ydym wedi gweld ei fod yn gysylltiedig â throseddau gangiau.



Mae trais difrifol yn cael ei gyflawni gan gangiau yn erbyn pobl fregus, gan gynnwys plant.



Cwestiwn 2: Ydych chi'n meddwl y dylwn newid y flaenoriaeth am droseddau gangiau fel ei bod hefyd yn cynnwys trais difrifol?



Ie



Na



Ddim yn gwybod



Cwestiwn 3: Pa mor dda yw'r heddlu yn eich ardal chi?



Ardderchog



Da



Gweddol



Gwael



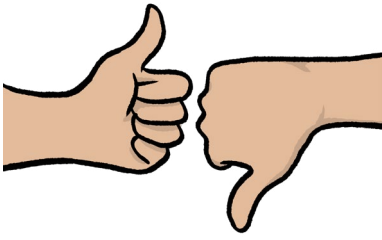
Gwael
iawn



Ddim
yn
gwybod



Pam eich bod yn dweud hyn?



Cwestiwn 4: Ydych chi'n hapus gyda'r ffordd rydw i'n gofyn i chi am eich barn?



Ie



Na



Ddim yn gwybod



Cwestiwn 5: Pam eich bod yn dweud hyn?



Cwestiwn 6: Ydych chi'n talu Treth Cyngor neu Trethi Busnes?



Treth Cyngor yw arian y mae pobl yn ei dalu i'w cyngor lleol am wasanaethau lle maent yn byw.



Mae'r gwasanaethau'n cynnwys yr heddlu a phethau eraill fel casglu sbwriel a thrwsio ffyrdd.



Mae **Trethi Busnes** yn drethi y mae busnesau'n eu talu i'w cyngor lleol.



Treth Cyngor



Trethi Busnes



Ddim yn talu trethi

Talu am yr heddlu



Daw'r arian i redeg yr heddlu o'r:

- Llywodraeth a



- Treth Cyngor



Dydw i ddim yn gwybod faint o arian y byddwn yn ei gael gan y Llywodraeth y flwyddyn nesaf.

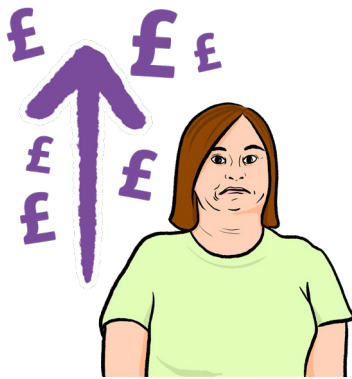


Mae'r Llywodraeth wedi dweud y bydd 20,000 o swyddogion heddlu newydd yng Nghymru a Lloegr y flwyddyn nesaf.



Er mai'r Llywodraeth fydd yn talu am y swyddogion heddlu newydd, credaf:

- Na fydd y Llywodraeth yn rhoi mwy o arian i ni na'r llynedd



- Bydd costau eraill yn codi, oherwydd mae prisiau a cyflogau'n codi



- Bydd gennym lai o arian i'w wario y flwyddyn nesaf na'r llynedd



Gallem gael mwy o arian i'w wario pe bai cynnydd yn nhreth y cyngor.



Cwestiwn 7: Pe bai cynnydd yn nhreth y cyngor, pa un o'r opsiynau hyn fyddai orau gennych?

- Cynnydd o £4 y flwyddyn. Byddai hyn yn golygu bod gennym dros £2 filiwn yn llai i'w wario
- Cynnydd o £8 y flwyddyn. Byddai hyn yn golygu bod gennym dros £1 miliwn yn llai i'w wario
- Cynnydd o £12 y flwyddyn. Byddai hyn yn golygu y byddem yn gallu cadw i fyny gyda phrisiau cynyddol
- Cynnydd o £18 y flwyddyn. Byddai hyn yn golygu bod gennym bron £2 filiwn yn fwy i'w wario
- Cynnydd o £24 y flwyddyn. Byddai hyn yn golygu bod gennym £3 miliwn yn fwy i'w wario
- Opsiwn Arall, Beth yw eich barn chi?

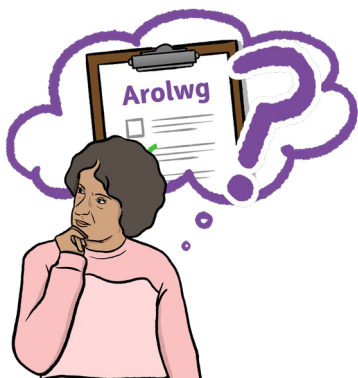


Cwestiwn 8: Pa Sir ydych chi'n byw ynddi?



- Ynys Môn
- Gwynedd
- Conwy
- Sir Ddinbych
- Sir Y Fflint
- Wrecsam

Cwestiwn 9: Sut glywsoch chi am yr arolwg hwn?



- Mewn Cyfarfod
- Facebook
- Twitter
- Gan ffrind neu aelod o'r teulu
- Trwy neges destun neu e-bost
- Papurau Newydd

Diolch



Diolch am gymryd rhan yn yr arolwg hwn.

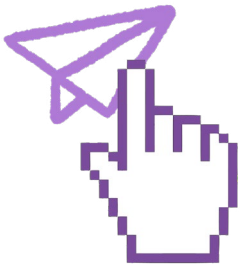
Anfonwch eich atebion yn ôl i ni drwy ebost:

Cliciwch yma

Cliciwch yma



Bydd clicio'r botwm uchod yn creu ebost newydd yn awtomatig gyda'n cyfeiriad arno a'ch arolwg ynghlwm.



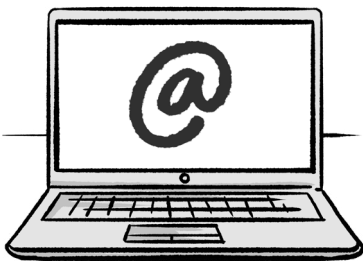
Yna bydd angen i chi glicio ' anfon ' er mwyn gyrru'r e-bost yn nôl atom ni.

Am fwy o wybodaeth



Os oes angen rhagor o wybodaeth arnoch, cysylltwch â ni drwy:

Ffon: **01492 805486**



Ebost: **OPCC@nthwales.pnn.police.uk**



Post:

Swyddfa Comisiynydd Heddlu a Throsedd

Heddlu Gogledd Cymru

Pencadlys

Glan y Don Bae Colwyn LL29 8AW



Wefan: **www.northwales-pcc.gov.uk**

Hawdd i ddarllen gan **easy-read-online.co.uk**