

SWYDDFA COMISIYNYDD HEDDLU  
A THROSEDD GOGLEDD CYMRU



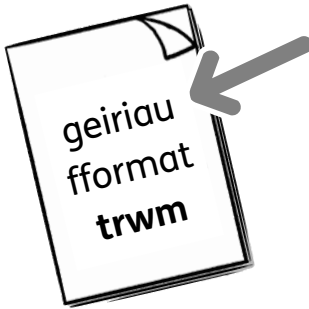
OFFICE OF THE POLICE & CRIME  
COMMISSIONER NORTH WALES

# Plismona yng Ngogledd Cymru Beth yw eich barn chi?



**Hawdd  
ei Ddeall**

# Sut i ddefnyddio'r ddogfen hon ar eich cyfrifiadur



Yn y ddogfen hon, mae geiriau anodd wedi'u hargraffu mewn print **trwm**. Rydyn ni'n egluro ystyr y geiriau hyn yn y frawddeg ar ôl iddyn nhw gael eu defnyddio.

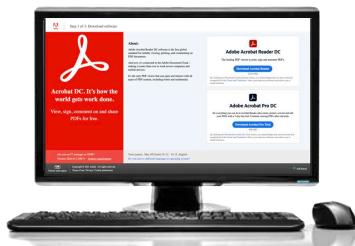


Mae rhai geiriau wedi'u hargraffu mewn [glas ac wedi'u tanlinellu](#).

Mae'r rhain yn ddolenni a fydd yn mynd i wefan arall sydd â mwy o wybodaeth.



I lenwi'r holiadur hwn mae angen i chi ei lawrlwytho i'ch cyfrifiadur a'i agor yn Acrobat Reader.



Gallwch gael Acrobat Reader am ddim yma:

<https://get.adobe.com/uk/reader/>



Ar y wefan cliciwch y botwm glas 'Download Acrobat Reader' a dilynwch y cyfarwyddiadau.

# Cyflwyniad

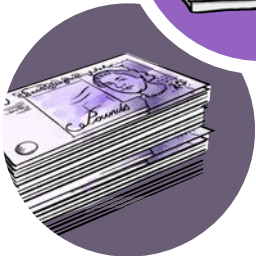
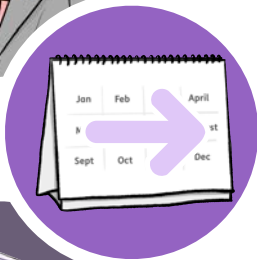


Mae'r Comisiynydd Heddlu a Throsedd a'r Prif Gwnstabl yn ysgrifennu cynllun newydd ar gyfer gwaith yr heddlu yng Ngogledd Cymru.

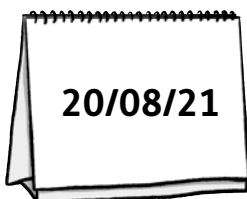
Fe'i gelwir yn Gynllun Heddlu a Throsedd.

Cyn i'r cynllun terfynol gael ei ysgrifennu, maen nhw eisiau gwybod eich barn ar:

- beth ddylid ei gynnwys yn y cynllun
- sut y dylai gwasanaethau heddlu fod yn y dyfodol
- ar yr hyn y dylai'r heddlu wario ei arian.



Gallwch roi gwybod iddynt beth yw eich barn trwy lenwi'r arolwg Hawdd ei Ddeall hwn.



Mae angen i chi anfon eich atebion yn ôl erbyn 20/08/21.

# Yr arolwg



## Pethau sydd bwysicaf



1. Hoffem wybod beth yn eich barn chi yw'r pethau pwysicaf i dreulio amser ac arian arnynt.



- a. Pa mor bwysig i chi yw ein bod yn ymladd troseddau cyfundrefnol ac yn atal niwed difrifol?

Ddim yn bwysig o gwbl

Ychydig yn bwysig

Eithaf pwysig

Pwysig

Pwysig iawn



- b. Pa mor bwysig i chi yw ein bod yn helpu pobl i ddelio â **throliau cyfryngau cymdeithasol**?

Mae **troliau cyfryngau cymdeithasol** yn bobl sy'n dweud pethau niweidiol ar y rhyngrwyd.

- Ddim yn bwysig o gwbl
- Ychydig yn bwysig
- Eithaf pwysig
- Pwysig
- Pwysig iawn



- c. Pa mor bwysig yw hi i ni ein bod yn amddiffyn oedolion **bregus** rhag niwed ac chael eu trin yn wael?

Mae **bregus** yn golygu efallai y bydd angen help a chefnogaeth arnoch i gadw'n ddiogel ac yn iach.

- Ddim yn bwysig o gwbl
- Ychydig yn bwysig
- Eithaf pwysig
- Pwysig
- Pwysig iawn



- d. Pa mor bwysig i chi yw ein bod yn edrych i mewn i **droseddau seiber**?

**Troseddau seiber** yw pan fydd pobl yn torri'r gyfraith ar y rhyngwrwyd.

- Ddim yn bwysig o gwbl
- Ychydig yn bwysig
- Eithaf pwysig
- Pwysig
- Pwysig iawn



- e. Pa mor bwysig i chi yw ein bod yn ateb galwadau di-argyfwng i 101 yn gyflym?

- Ddim yn bwysig o gwbl
- Ychydig yn bwysig
- Eithaf pwysig
- Pwysig
- Pwysig iawn



f. Pa mor bwysig i chi yw ein bod yn lleihau nifer o:

- ddamweiniau ceir
- pobl a laddwyd neu a anafwyd ar y ffyrdd
- pobl yn torri'r gyfraith ar y ffyrdd?

Ddim yn bwysig o gwbl

Ychydig yn bwysig

Eithaf pwysig

Pwysig

Pwysig iawn



g. Pa mor bwysig yw hi i chi ein bod yn delio â mân droseddau ac **ymddygiad gwrthgymdeithasol**?

**Ymddygiad gwrthgymdeithasol** yw pan fydd pobl yn gwneud pethau sy'n cynhyrfu neu'n cythruddo pobl eraill.

Ddim yn bwysig o gwbl

Ychydig yn bwysig

Eithaf pwysig

Pwysig

Pwysig iawn



h. Pa mor bwysig i chi yw ein bod yn delio â **thrais domestig**?

**Trais domestig** yw pan fyddwch chi'n cael eich niweidio gan aelod o'r teulu neu rywun rydych chi'n byw gyda nhw.

- Ddim yn bwysig o gwbl
- Ychydig yn bwysig
- Eithaf pwysig
- Pwysig
- Pwysig iawn



i. Pa mor bwysig i chi yw ein bod yn amddiffyn plant a phobl ifanc rhag niwed a chael eu trin yn wael?

- Ddim yn bwysig o gwbl
- Ychydig yn bwysig
- Eithaf pwysig
- Pwysig
- Pwysig iawn





j. Pa mor bwysig i chi yw ein bod yn delio â phobl sydd wedi'u canfod â symiau bach o gyffuriau?

- Ddim yn bwysig o gwbl
- Ychydig yn bwysig
- Eithaf pwysig
- Pwysig
- Pwysig iawn



k. Pa mor bwysig i chi yw ein bod yn delio â throsedd yng nghefn gwlad ac yn ymwneud â bywyd gwylt?

- Ddim yn bwysig o gwbl
- Ychydig yn bwysig
- Eithaf pwysig
- Pwysig
- Pwysig iawn



l. Pa mor bwysig i chi yw ein bod yn ateb galwadau brys i 999 yn gyflym?

- Ddim yn bwysig o gwbl
- Ychydig yn bwysig
- Eithaf pwysig
- Pwysig
- Pwysig iawn



m. Pa mor bwysig i chi yw ein bod yn delio â sefyllfaoedd sy'n ymwneud ag iechyd meddwl pobl?

- Ddim yn bwysig o gwbl
- Ychydig yn bwysig
- Eithaf pwysig
- Pwysig
- Pwysig iawn



n. Pa mor bwysig i chi yw ein bod yn ceisio dod o hyd i bobl sydd ar goll?

- Ddim yn bwysig o gwbl
- Ychydig yn bwysig
- Eithaf pwysig
- Pwysig
- Pwysig iawn



o. Pa mor bwysig i chi yw ein bod yn amddiffyn plant pan fyddant yn defnyddio'r rhyngrwyd?

- Ddim yn bwysig o gwbl
- Ychydig yn bwysig
- Eithaf pwysig
- Pwysig
- Pwysig iawn

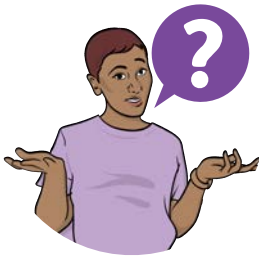


2. Sut allai'r heddlu wneud y gwahaniaeth mwyaf yn eich ardal chi (dywedwch yn y blwch os gwelwch yn dda.)

# Beth ddylen ni ei wneud yn y dyfodol



3. Mae Llywodraeth Cymru yn talu am oddeutu 20 yn fwy o Swyddogion Cymorth Cymunedol yr Heddlu yng Ngogledd Cymru.



Ble ydych chi'n meddwl ei bod hi'n bwysicaf iddyn nhw weithio? (Ticiwch 1 blwch yn unig.)

- Yn y trefi prysuraf
- yng nghefn gwlad
- Wedi'i rannu'n gyfartal ar draws Gogledd Cymru
- Defnyddir ar gyfer datrys problemau ac atal troseddu



4. Mae rhai gwasanaethau'n debygol o newid yn y dyfodol wrth i'r byd newid a sut mae Gogledd Cymru yn gwario mwy neu lai o arian arnyn nhw.

Dywedwch wrthym pa mor bwysig y dylai'r gwasanaethau hyn fod dros y 3 blynedd nesaf.



- a. Pa mor bwysig i chi yw mwy o gyswllt ar-lein a digidol â'r heddlu?

- Ddim yn bwysig o gwbl
- Ychydig yn bwysig
- Eithaf pwysig
- Pwysig
- Pwysig iawn



- b. Pa mor bwysig i chi yw cadw adeiladau a chownteri heddlu?

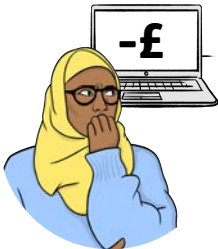
- Ddim yn bwysig o gwbl
- Ychydig yn bwysig
- Eithaf pwysig
- Pwysig
- Pwysig iawn



- c. Pa mor bwysig i chi yw'r defnydd o **Ddeallusrwydd Artiffisial** a thechnoleg?

Mae **deallusrwydd artiffisial** yn gyfrifiaduron a pheiriannau sy'n gallu gwneud pethau a gwneud penderfyniadau, fel bod dynol.

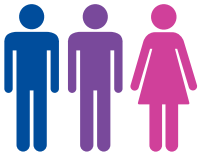
- Ddim yn bwysig o gwbl
- Ychydig yn bwysig
- Eithaf pwysig
- Pwysig
- Pwysig iawn



- d. Pa mor bwysig i chi yw ein bod yn delio â throsedd ar-lein, fel pobl yn dwyn arian neu'n dweud pethau niweidiol?

- Ddim yn bwysig o gwbl
- Ychydig yn bwysig
- Eithaf pwysig
- Pwysig
- Pwysig iawn

# Amdanoch eich hun



1. Sut fydddech chi'n disgrifio'ch rhywedd?

Gwryw

Benyw

Arall

Mae'n well gen i beidio â dweud



2. Ydych chi'n uniaethu fel LHDT+? Mae hyn yn golygu eich bod chi'n hoyw, lesbiaidd, deurywiol neu drawsryweddol

Ydw

Nac ydw

Mae'n well gen i beidio â dweud



3. Beth yw eich oedran?

16 i 24

55 i 64

25 i 34

65 i 74

35 i 44

75 neu'n uwch

45 i 54

Mae'n well gen i beidio â dweud





4. Pa mor dda allwch chi siarad Cymraeg?

- Dim gallu Cymraeg llafar
- Rwy'n gwybod sut i ynganu geiriau Cymraeg a gallaf ddweud "helo"
- Yn gallu siarad ychydig o Gymraeg
- Yn gallu cynnal sgwrs sylfaenol yn Gymraeg
- Yn gallu siarad cryn dipyn o Gymraeg
- Yn gallu siarad Cymraeg yn rhugl
- Mae'n well gen i beidio â dweud

## 5. Beth yw eich grŵp ethnig?



- Asiaidd neu Asiaidd Prydeinig (Indiaidd)
- Asiaidd neu Asiaidd Prydeinig (Pacistanaid)
- Asiaidd neu Asiaidd Prydeinig (Bangladeshaid)
- Asiaidd neu Asiaidd Prydeinig ( unrhyw gefndir Asiaidd arall)
- Du neu Ddu Prydeinig (Caribiaidd)
- Du neu Ddu Prydeinig (Affricanaidd)
- Du neu Ddu Prydeinig ( unrhyw gefndir du arall)
- Tsieineaidd
- Cymysg (Caribiaidd Gwyn a Du)
- Cymysg (Gwyn a Du Affricanaidd)
- Cymysg (Gwyn ac Asiaidd)

- Cymysg ( unrhyw gefndir cymysg arall)
- Gwyn - Prydeinig
- Gwyn - Seisnig
- Gwyn - Albanaidd
- Gwyn - Cymreig
- Gwyn - Gwyddelig
- Gwyn ( unrhyw gefndir Gwyn arall)
- Unrhyw grŵp ethnig arall
- Mae'n well gen i beidio â dweud



6. Oes gennych chi **anabledd**?

**Anabledd** yw pan fydd gennych gyflwr corfforol neu feddyliol sy'n ei gwneud hi'n anoddach i chi wneud gweithgareddau bob dydd a byw eich bywyd.

- Oes
- Nac oes
- Mae'n well gen i beidio â dweud

# Diolch



Diolch am ateb y cwestiynau.

Byddwch yn ein helpu i ysgrifennu Cynllun yr Heddlu a Throsedd ar gyfer Gogledd Cymru.

Nawr anfonwch eich arolwg gorffenedig atom trwy glicio ar y botwm hwn:

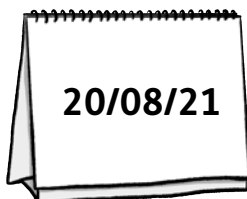
**Cliciwch yma**



Bydd e-bost newydd yn agor gyda'n cyfeiriad arno a'ch arolwg ynghlwm.



Mae angen i chi glicio 'anfon' ar eich porwr e-bost i anfon yr arolwg yn ôl atom ni.



Mae arnom angen eich atebion yn ôl erbyn 20/08/21.

# Am fwy o wybodaeth

Os oes angen mwy o wybodaeth  
arnoch, cysylltwch â ni trwy:



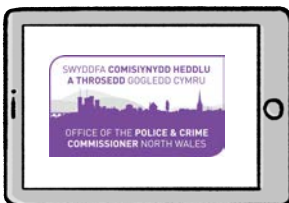
Ffôn: 01492 805486



E-bost: [OPCC@nthwales.pnn.police.uk](mailto:OPCC@nthwales.pnn.police.uk)



Post: Swyddfa Comisiynydd Heddlu a  
Throsedd Gogledd Cymru  
Pencadlys y Heddlu  
Glan y Don  
Bae Colwyn  
Conwy LL29 8AW



Gwefan: [www.northwales-pcc.gov.uk](http://www.northwales-pcc.gov.uk)

Hawdd ei Ddeall gan: [easy-read-online.co.uk](http://easy-read-online.co.uk)