

SWYDDFA COMISIYNYDD HEDDLU
A THROSEDD GOGLEDD CYMRU



OFFICE OF THE POLICE & CRIME
COMMISSIONER NORTH WALES

Cadw pobl yn saff yng Ngogledd Cymru

Beth yw eich
barn chi?



easy
read

Contents



3 Cyflwyniad



4 Fy Mlaenoriaethau



6 Beth yw eich barn chi?



11 Ariannu'r dyfodol



18 Rhagor o wybodaeth

Introduction



Fy enw i yw Arfon Jones. Fi yw'r Comisiynydd Heddlu a Throsedd yng Ngogledd Cymru.



Rwy'n gyfrifol am waith yr Heddlu yng Ngogledd Cymru.



Rydw i eisiau gwybod beth yw eich barn am waith yr heddlu yn eich ardal chi.



Dywedwch eich barn trwy ateb yr arolwg yma.

Bydd eich atebion yn fy helpu i sicrhau fod yr heddlu'n canolwbyntio ar y pethau iawn.



Gadewch i mi gael eich atebion erbyn dydd Gwener 15 Ionawr 2021.

Fy Mlaenoriaethau



Yn 2019 dywedais mai fy mhrif **flaenoriaeth** oedd atal troseddwr rhag manteisio ar bobl **fregus**.



Blaenoriaeth yw'r peth pwysicaf y dylid ei wneud yn gyntaf.



Unigolyn **bregus** yw rhywun sydd angen rhywfaint o gymorth i gadw'n ddiogel.



Fy mlaenoriaethau eraill yw:

- Pobl sy'n cael eu cam-drin gartref gan rywun yn eu teulu



- Pobl sy'n cael eu brifo mewn ffordd rywiol



- Pobl sy'n cael eu gorfodi i weithio fel caethweision-heb unrhyw arian



- Troseddu sy'n cael ei gyflawni gan gangiau



- Heddlu'n gofalu am gymdogaethau lleol

Beth ydych chi'n meddwl?



Cwestiwn 1: Ydych chi'n cytuno neu'n anghytuno gyda fy mlaenoriaethau?

a. Lleihau troseddu yn erbyn pobl fregus



Cytuno



Anghytuno



Ddim yn gwybod

b. pobl sy'n cael eu cam-drin gartref gan rywun yn eu teulu



Cytuno



Anghytuno



Ddim yn gwybod

c. pobl sy'n cael eu brifo mewn ffordd rywiol



Cytuno



Anghytuno



Ddim yn gwybod

ch. Pobl sy'n cael eu gorfodi i weithio fel caethweision- am ddim arian



Cytuno



Anghytuno



Ddim yn gwybod

d. Troseddu sy'n cael ei gyflawni gan gangiau



Cytuno



Anghytuno



Ddim yn gwybod

dd. Yr heddlu yn gofalu am gymdogaethau lleol



Cytuno



Anghytuno



Ddim yn gwybod



Cwestiwn 2: Pa mor dda yw'r heddlu yn eich ardal chi?



Ardderchog



Da



Gweddol



Gwael



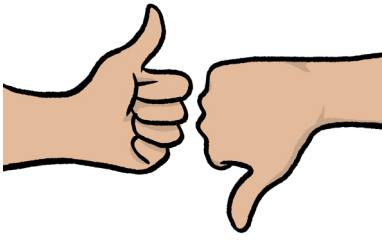
Gwael iawn



Ddim yn gwybod



Pam eich bod yn dweud hyn?



Cwestiwn 3: Ydych chi'n hapus gyda'r ffordd rydw i'n gofyn i chi am eich barn?



Ie



Na



Ddim yn gwybod



Cwestiwn 4: Pam eich bod yn dweud hyn?



Cwestiwn 5: Ydych chi'n talu Treth Cyngor neu Trethi Busnes?



Treth Cyngor yw arian y mae pobl yn ei dalu i'w cyngor lleol am wasanaethau lle maent yn byw.



Mae'r gwasanaethau'n cynnwys yr heddlu a phethau eraill fel casglu sbwriel a thrwsio ffyrdd.



Mae **Trethi Busnes** yn drethi y mae busnesau'n eu talu i'w cyngor lleol



Treth Cyngor

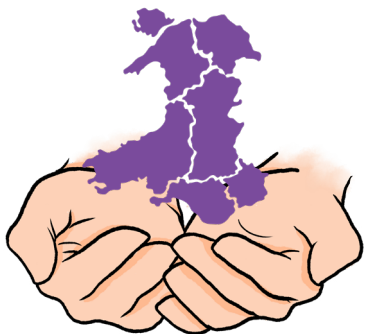


Trethi Busnes



Ddim yn talu trethi

Ariannu'r dyfodol



Rydym am wneud Gogledd Cymru'r lle mwyaf diogel yn y DU.



Rydym eisiau:

- Atal trosedd



- Diogelu cymunedau



- Chwilio am bobl sydd wedi torri'r gyfraith



Byddwn yn gwneud hyn drwy:

- Atal niwed yn ein cymunedau



- Defnyddio ffyrdd newydd o weithio gyda chyfrifiaduron, camerâu a ffonau



- Cynorthwyo ein swyddogion a staff i weithio'n effeithiol

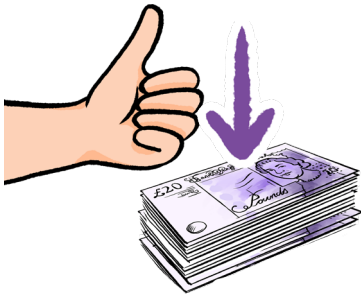


Gwario arian mewn ffordd well

I wneud hyn bydd rhaid cael y swm cywir o arian.



Rwyf wedi bod yn edrych ar sut i wario ein harian mewn ffordd well.



Mae ein uwch swyddogion i gyd wedi bod yn edrych ar sut y gallant weithio'n well gyda llai o arian.



Daw'r arian a gawn i redeg yr Heddlu oddi wrth:

- Y Llywodraeth
- a'r Dreth Gyngor



Nid yw hyn yn ddigon i dalu am yr holl bethau sydd ei angen arnom.



Nid wyf yn gwybod faint o arian y byddwn yn ei gael oddi wrth y Llywodraeth y flwyddyn nesaf.



Gallem dderbyn mwy o arian i wario pe tasai cynnydd i'r Dreth Gyngor.



Cwestiwn 6a: Pe tasai cynnydd i'r Dreth Gyngor, pa un o'r opsiynau hyn fuasai'n well gennych chi?

- a. Cynnydd o £10 y flwyddyn, neu 19 ceiniog yr wythnos. Byddai hyn yn golygu torri ar ein gwasanaethau
- b. Cynnydd o £12 y flwyddyn neu 23 ceiniog yr wythnos. Byddai hyn yn golygu bod gennym lai i wario
- c. Cynnydd o £12.64 y flwyddyn, neu 24 ceiniog yr wythnos. Byddai hyn yn golygu gallu ymdopi â phrisiau yn codi
- ch. Cynnydd o £13.46 y flwyddyn neu 26 ceiniog yr wythnos. Byddai hyn yn golygu y gallem wella ein gallu i atal trosedd
- d. Cynnydd o £14.02 y flwyddyn neu 27 ceiniog yr wythnos. Byddai hyn yn golygu y gallem wella gwasanaethau
- Dd. Cynnydd o fwy na £14.02 y flwyddyn. Byddai hyn yn golygu gwella gwasanaethau fwy byth



Cwestiwn 6b: Os ydych yn dewis opsiwn f, pa faes Plismona yr hoffech i ni ganolbwyntio arno?

- Trais yn y cartref
- Trais Rhywiol
- Gorfodi pobl i weithio yn ddi-dâl yn erbyn eu hewylllys
- Troseddwyr difrifol iawn
- Bod yn ddiogel yn eich cymuned
- Gwneud yn siŵr fod pobl yn gyrru yn ddiogel
- Troseddau yn erbyn pobl oherwydd eu hil, crefydd, anabledd neu am eu bod yn hoyw neu'n drawsryweddol
- Troseddwyr sy'n twyllo pobl yn ariannol

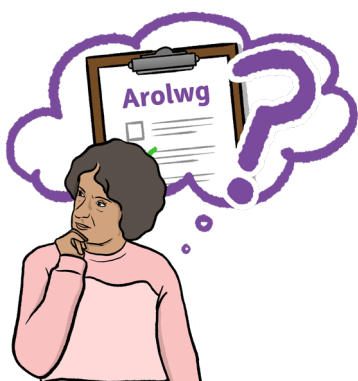
- Pobl sy'n cymryd cyffuriau anghyfreithlon
- Cynorthwyo pobl i wneud rhywbeth defnyddiol yn hytrach na bod yn droseddwr
- Cynorthwyo pobl sydd wedi dioddef trosedd
- Troseddau mewn ardaloedd gwledig
- Trais difrifol

Cwestiwn 7: Pa Sir ydych chi'n byw ynddi?



- Ynys Môn
- Gwynedd
- Conwy
- Sir Ddinbych
- Sir Y Fflint
- Wrecsam

Cwestiwn 8: Sut glywsoch chi am yr arolwg hwn?



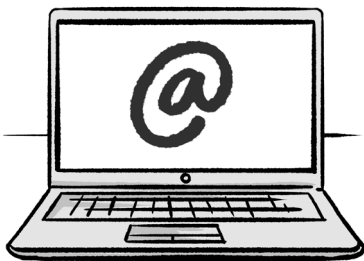
- Mewn Cyfarfod
- Facebook
- Twitter
- Gan ffrind neu aelod o'r teulu
- Trwy neges destun neu e-bost
- Papurau Newydd

Am fwy o wybodaeth



Os oes angen rhagor o wybodaeth arnoch, cysylltwch â ni drwy:

Ffon: **01492 805486**



Ebost: **OPCC@nthwales.pnn.police.uk**



Post:

Swyddfa Comisiynydd Heddlu a Throsedd

Heddlu Gogledd Cymru

Pencadlys

Glan y Don Bae Colwyn LL29 8AW



Wefan: **www.northwales-pcc.gov.uk**

Hawdd i ddarllen gan **easy-read-online.co.uk**